

**FICO**  
**"Verdesca"**



**PIANTA:**

- di elevato vigore e habitus espanso.

**RAMO DI 1 ANNO:**

Di media lunghezza, colore verde-marrone, gemme grandi, coniche, di colore verde-giallo.

**FOGLIA:**

Medio-grande (19,5 cm x 19,0 cm in media), pentalobata, lobi spatulati o lirati, base del seno peziolare calacarata, margine dentato-crenato, picciolo di lunghezza media e di colore verde chiaro sulla parte superiore.

**PRODUZIONE:**

- Maturazione dei forniti tra l'ultima decade di agosto e la prima di ottobre.
- Fruttificazione unifera produce solo i forniti
- Requisiti per l'impollinazione: partenocarpica.
- Periodo di raccolta lungo.
- Bassa resistenza alle manipolazioni e alle spaccature dell'ostiolo.

**CARATTERI DEL PRODOTTO:**

**Dimensione frutto:**

- medio-grande (peso medio 50-70 g).

**Caratteristiche del frutto:**

- forma piriforme-appiattita, simmetrico, diametro massimo centrale, apice piatto, ostiolo mediamente largo con squame medio-grandi di colore rosa-rosso, costole longitudinali.

**Caratteristiche della buccia:**

- mediamente spessa, colore verde con bande giallastre, lenticelle elevate di diverse dimensioni e bianche.

**Peduncolo:**

- cortissimo e tozzo, difficile da staccare.

**Caratteristiche della polpa:**

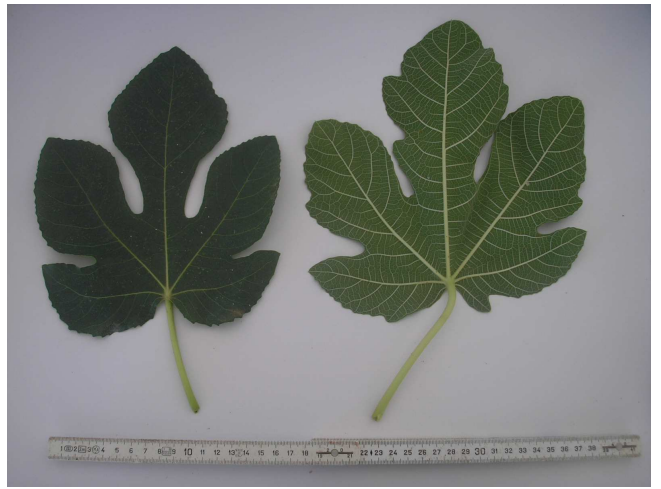
- di colore rosso scuro, brillante mediamente fine e soda, succosa,
- cavità del frutto piccola.

**Caratteristiche degli acheni:**

- di piccole dimensioni, numerosissimi.

**Sapore :**

- molto saporita e dolce a maturità completa, con retrogusto acidulo.





**FICO  
"Ricotta"**



**PIANTA:**

- di elevato vigore e habitus espanso.

**RAMO DI 1 ANNO:**

Di media lunghezza, colore verde-marrone, gemme grandi, coniche, di colore verde.

**FOGLIA:**

grande (22,5 cm x 20,0 cm in media), pentalobata, lobi latati, base del seno peziolare cordata, margine ondulato-crenato, picciolo medio-lungo e di colore verde chiaro con sfumature rosa sulla parte superiore.

**PRODUZIONE:**

- Maturazione dei forniti tra l'ultima decade di agosto e la prima di ottobre.
- Fruttificazione unifera produce solo i forniti
- Requisiti per l'impollinazione: partenocarpica.
- Scalarità di maturazione molto lunga.
- Bassa resistenza alle manipolazioni e alle spaccature dell'ostiolo.

**CARATTERI DEL PRODOTTO:**

**Dimensione frutto:**

- grande (peso medio 70-110 g).

**Caratteristiche del frutto:**

- forma piriforme-appiattita, simmetrico, diametro massimo centrale, apice piatto, ostiolo largo con squame medio-grandi dello stesso colore della buccia, costole longitudinali.

**Caratteristiche della buccia:**

- mediamente spessa, colore blu-nerastro o violetto scuro, lenticelle elevate di dimensioni medie e rosa, rotture delle costole trasversali.

**Peduncolo:**

- corto e tozzo, difficile da staccare.

**Caratteristiche della polpa:**

- di colore rosso chiaro, succosissima, mielosa, bassa consistenza, da cui il nome "ricotta"
- cavità del frutto medio-grande.

**Caratteristiche degli acheni:**

- di dimensioni medio-grandi, scarsi.

**Sapore :**

- molto saporita e dolce a maturità completa, aromatica, con retrogusto acidulo.



**ALLEGATO n. 1**



**FICO**  
**"Ritonna (Lattarola)"**



**PIANTA:**

- di elevato vigore e habitus espanso.

**RAMO DI 1 ANNO:**

Di media lunghezza, colore verde-marrone, gemme grandi, coniche, di colore verde-giallo chiaro.

**FOGLIA:**

Medio-grande (20,5 cm x 18,0 cm in media), pentalobata, lobi spatulati, base del seno peziolare cordata, margine crenato, picciolo di lunghezza media e di colore verde-giallo chiaro sulla parte superiore.

**PRODUZIONE:**

- Maturazione dei forniti tra la seconda decade di agosto e la terza di settembre.
- Fruttificazione unifera produce solo i forniti
- Requisiti per l'impollinazione: caprificabile, non partenocarpica.
- Scalarità di maturazione molto lunga.
- Molto bassa resistenza alle manipolazioni e alle spaccature dell'ostiolo.

**CARATTERI DEL PRODOTTO:**

**Dimensione frutto:**

- medio (peso medio 40-50 g).

**Caratteristiche del frutto:**

- forma piriforme-appiattita, simmetrico, diametro massimo centrale, apice piatto, ostiolo mediamente largo con squame medie di colore rosa chiaro, costole longitudinali.

**Caratteristiche della buccia:**

- mediamente spessa, colore giallo o verde molto chiaro, lenticelle elevate di medie dimensioni e bianche.

**Peduncolo:**

- cortissimo e tozzo, difficile da staccare.

**Caratteristiche della polpa:**

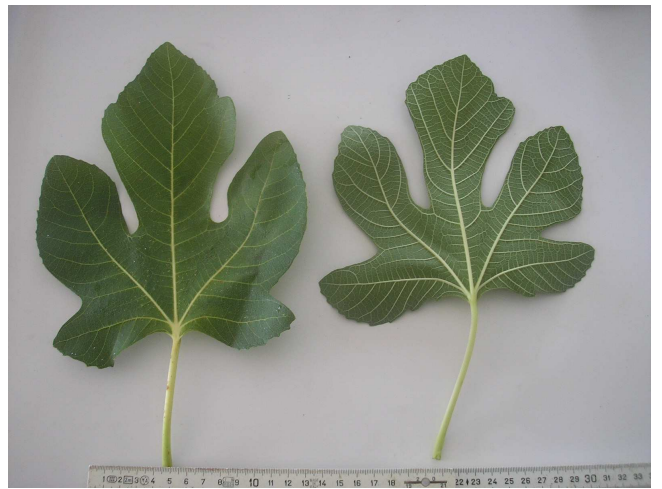
- di colore rosso scuro, brillante mediamente fine e soda, succosa,
- cavità del frutto media.

**Caratteristiche degli acheni:**

- di piccole dimensioni, numerosi.

**Sapore :**

- molto saporita e dolce a maturità completa, con retrogusto acidulo, sa di latte. Gusto molto delicato





**FICO**  
**"Mattepinto"**



**PIANTA:**

- di elevato vigore e habitus espanso.

**RAMO DI 1 ANNO:**

Di media lunghezza, colore verde-marrone, gemme grandi, coniche, di colore verde.

**FOGLIA:**

Medio-grande (21,5 cm x 19,0 cm in media), pentalobata, lobi spatulati o latati, base del seno peziolare cordata, margine ondulato-crenato, picciolo di lunghezza media e di colore verde chiaro sulla parte superiore.

**PRODUZIONE:**

- Maturazione dei forniti tra l'ultima decade di agosto e la prima di ottobre.
- Fruttificazione unifera produce solo i forniti
- Requisiti per l'impollinazione: partenocarpica.
- Scalarità di maturazione molto lunga.
- Media resistenza alle manipolazioni e alle spaccature dell'ostiolo.

**CARATTERI DEL PRODOTTO:**

**Dimensione frutto:**

- medio (peso medio 50-70 g).

**Caratteristiche del frutto:**

- forma piriforme a volte globosa, simmetrico, diametro massimo basale, apice piatto, ostiolo mediamente largo con squame medie di colore rosa, costole longitudinali.

**Caratteristiche della buccia:**

- mediamente spessa, colore violetto chiaro con bande verdi, lenticelle elevate di diverse dimensioni e bianche.

**Peduncolo:**

- corto e tozzo, difficile da staccare.

**Caratteristiche della polpa:**

- di colore rosso scuro, brillante mediamente fine e soda, succosa,
- cavità del frutto piccola.

**Caratteristiche degli acheni:**

- di piccole dimensioni, numerosissimi.

**Sapore :**

- molto saporita e dolce a maturità completa, profumata, con retrogusto acidulo.





**FICO  
"Folm"**



**PIANTA:**

- di elevato vigore e habitus espanso.

**RAMO DI 1 ANNO:**

Di media lunghezza, colore verde-marrone, gemme grandi, coniche, di colore verde.

**FOGLIA:**

Medio-grande (19,5 cm x 18,0 cm in media), pentalobata, lobi latati, base del seno peziolare calacarata, margine ondulato-crenato, picciolo di lunghezza media e di colore verde sulla parte superiore.

**PRODUZIONE:**

- Maturazione dei forniti tra l'ultima decade di agosto e la prima di ottobre.
- Fruttificazione unifera produce solo i forniti
- Requisiti per l'impollinazione: partenocarpica.
- Scalarità di maturazione molto lunga.
- Media resistenza alle manipolazioni e alle spaccature dell'ostiolo.

**CARATTERI DEL PRODOTTO:**

**Dimensione frutto:**

- medio-grande (peso medio 60-90 g).

**Caratteristiche del frutto:**

- forma piriforme-allungata, simmetrico, diametro massimo verso l'ostiolo, apice piatto, ostiolo mediamente largo con squame medie di colore rosa, costole longitudinali.

**Caratteristiche della buccia:**

- mediamente spessa, colore violetto scuro con bande verdi vicino al peduncolo e all'ostiolo, lenticelle elevate di diverse dimensioni e rosa.

**Peduncolo:**

- medio e spesso, distacco dal peduncolo facile.

**Caratteristiche della polpa:**

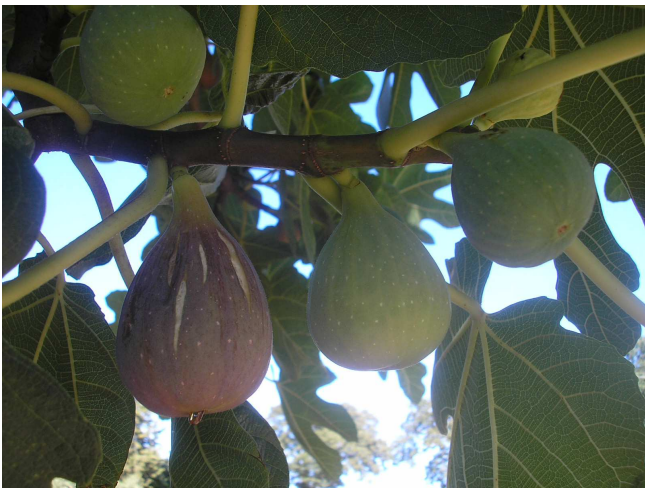
- di colore rosso scuro, brillante, mediamente fine e soda, succosa,
- cavità del frutto piccola.

**Caratteristiche degli acheni:**

- di piccole dimensioni, numerosissimi.

**Sapore :**

- molto saporita e dolce a maturità completa, aromatica, con retrogusto acidulo.





**FICO  
"Vito Carlo"**



**PIANTA:**

- di elevato vigore e habitus espanso.

**RAMO DI 1 ANNO:**

Di media lunghezza, colore verde-marrone, gemme medio-grandi, coniche, di colore verde, perule blu-violetto.

**FOGLIA:**

Medio-grande (18,5 cm x 17,0 cm in media), pentalobata, lobi latati, base del seno peziolare calacarata, margine ondulato, picciolo di lunghezza media e di colore rosa chiaro sulla parte superiore.

**PRODUZIONE:**

- Maturazione dei forniti tra l'ultima decade di agosto e la prima di ottobre.
- Fruttificazione unifera produce solo i forniti
- Requisiti per l'impollinazione: partenocarpica.
- Scalarità di maturazione molto lunga.
- Media resistenza alle manipolazioni e alle spaccature dell'ostiolo.

**CARATTERI DEL PRODOTTO:**

**Dimensione frutto:**

- medio (peso medio 50-80 g).

**Caratteristiche del frutto:**

- forma piriforme-allungata, con collo, simmetrico, diametro massimo verso l'ostiolo, apice piatto, ostiolo stretto con squame piccole dello stesso colore della buccia, costole longitudinali.

**Caratteristiche della buccia:**

- mediamente spessa, colore nero-violaceo, lenticelle elevate di medie dimensioni e rosa.

**Peduncolo:**

- corto e tozzo, facile da staccare.

**Caratteristiche della polpa:**

- di colore rosso scuro, brillante mediamente fine e soda, succosa,
- cavità del frutto media.

**Caratteristiche degli acheni:**

- di piccole dimensioni, numerosissimi.

**Sapore :**

- molto saporita e dolce a maturità completa, aromatica, con retrogusto acidulo.





**FICO**  
**"Natalegna (Di Natale)"**



**PIANTA:**

- di elevato vigore e habitus espanso.

**RAMO DI 1 ANNO:**

Di media lunghezza, colore verde-marrone, gemme medie, coniche, di colore verde, perule rosa.

**FOGLIA:**

Medio-grande (19,5 cm x 18,0 cm in media), pentalobata, lobi spatulati, base del seno peziolare cordata, margine crenato, picciolo di lunghezza media e di colore verde-giallo con riflessi rosati sulla parte superiore.

**PRODUZIONE:**

- Maturazione dei fioroni a fine giugno-inizi luglio.
- Maturazione dei forniti tra l'ultima decade di agosto e la prima di novembre.
- Fruttificazione bifera produce pochi fioroni e i forniti
- Requisiti per l'impollinazione: partenocarpica per i fioroni e i forniti.
- Scalarità di maturazione media per i fioroni, molto lunga per i forniti.
- Medio-alta resistenza alle manipolazioni e alle spaccature dell'ostiolo.

**CARATTERI DEL PRODOTTO (forniti):**

**Dimensione frutto:**

- medio-piccola (peso medio 30-50 g).

**Caratteristiche del frutto:**

- forma piriforme, simmetrico, diametro massimo verso l'ostiolo, apice piatto, ostiolo mediamente largo con squame medie dello stesso colore della buccia, costole longitudinali.

**Caratteristiche della buccia:**

- mediamente spessa, colore blu o nero-violaceo, lenticelle elevate medio-piccole e bianche.

**Peduncolo:**

- lungo e sottile, mediamente facile da staccare.

**Caratteristiche della polpa:**

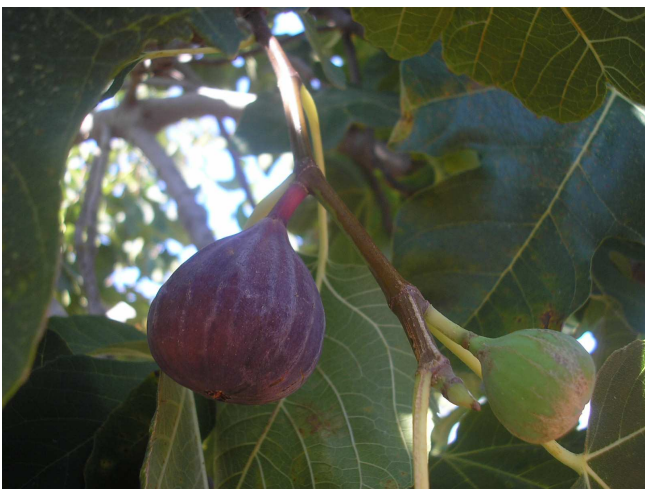
- di colore rosso scuro, brillante mediamente fine e soda, succosa,
- cavità del frutto piccola.

**Caratteristiche degli acheni:**

- di piccole dimensioni, numerosissimi.

**Sapore :**

- molto saporita e dolce a maturità completa, con retrogusto acidulo.





**FICO  
"Trimone"**



**PIANTA:**

- di elevato vigore e habitus espanso.

**RAMO DI 1 ANNO:**

Di media lunghezza, colore verde-marrone, gemme medio-grandi, coniche, di colore verde.

**FOGLIA:**

Medio-grande (20,5 cm x 19,8 cm in media), pentalobata, lobi spatulati, base del seno peziolare calcarata, margine ondulato-crenato, picciolo di lunghezza media e di colore verde chiaro sulla parte superiore.

**PRODUZIONE:**

- Maturazione dei forniti tra l'ultima decade di agosto e la prima di ottobre.
- Fruttificazione unifera produce solo i forniti
- Requisiti per l'impollinazione: partenocarpica.
- Scalarità di maturazione molto lunga.
- Media resistenza alle manipolazioni e alle spaccature dell'ostiolo.

**CARATTERI DEL PRODOTTO:**

**Dimensione frutto:**

- medio-piccolo (peso medio 40-60 g).

**Caratteristiche del frutto:**

- forma piriforme o piriforme appiattita, simmetrico, diametro massimo centro-basale, apice piatto, ostiolo mediamente largo con squame medie di colore rosa, costole longitudinali.

**Caratteristiche della buccia:**

- mediamente spessa, colore violetto chiaro con bande verdi, lenticelle elevate di diverse dimensioni e bianche.

**Peduncolo:**

- corto e tozzo, difficile da staccare.

**Caratteristiche della polpa:**

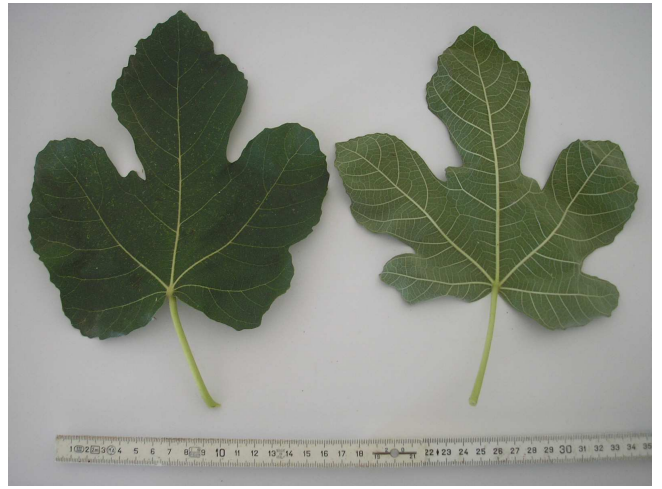
- di colore rosso scuro, brillante mediamente fine e soda, succosa,
- cavità del frutto piccola.

**Caratteristiche degli acheni:**

- di piccole dimensioni, numerosissimi.

**Sapore :**

- molto saporita e dolce a maturità completa, profumata, con retrogusto acidulo.





**FICO**  
**"Zingarello bianco"**



**PIANTA:**

- di medio-elevato vigore e habitus espanso.

**RAMO DI 1 ANNO:**

Di media lunghezza, colore verde-marrone, gemme medie, coniche, di colore verde.

**FOGLIA:**

Medio-grande (19,5 cm x 19,0 cm in media), tri o pentalobata, lobi spatulati, base del seno peziolare cordata, margine crenato, picciolo di lunghezza media e di colore verde.

**PRODUZIONE:**

- Maturazione dei fioroni a fine giugno-inizi luglio.
- Maturazione dei forniti tra la prima decade di agosto e la prima di settembre.
- Fruttificazione bifera produce fioroni e forniti
- Requisiti per l'impollinazione: partenocarpica per i fioroni e i forniti.
- Scalarità di maturazione media per i fioroni e per i forniti.
- Bassa resistenza alle manipolazioni e alle spaccature dell'ostiolo.

**CARATTERI DEL PRODOTTO (fioroni):**

**Dimensione frutto:**

- medio-piccola (peso medio 40-60 g).

**Caratteristiche del frutto:**

- forma piriforme o piriforme appiattito, simmetrico, diametro massimo centro-basale, apice piatto, ostiolo mediamente largo con squame medie rosa chiaro, costole longitudinali.

**Caratteristiche della buccia:**

- mediamente spessa, colore verde con bande gialle, lenticelle mediamente numerose, medio-grandi e bianche.

**Peduncolo:**

- corto e tozzo, difficile da staccare.

**Caratteristiche della polpa:**

- di colore rosso scuro, brillante mediamente fine e poco soda, molto succosa,
- cavità del frutto media.

**Caratteristiche degli acheni:**

- di piccole dimensioni, mediamente numerose.

**Sapore :**

- molto saporita e dolce a maturità completa, con bassa acidità.





**FICO**  
**"Zingarello nero"**



**ALLEGATO n. 1**

**PIANTA:**

- di medio-elevato vigore e habitus espanso.

**RAMO DI 1 ANNO:**

Di media lunghezza, colore verde-marrone, gemme medie, coniche, di colore verde, perule rosa.

**FOGLIA:**

Medio-grande (19,0 cm x 17,0 cm in media), penta o trilobata, lobi spatulati, base del seno peziolare cordata, margine crenato o ondulato, picciolo di lunghezza media e di colore verde-giallo sulla parte superiore.

**PRODUZIONE:**

- Maturazione dei fioroni tra la seconda e l'ultima decade di giugno.
- Maturazione dei forniti tra la prima e l'ultima decade di agosto.
- Fruttificazione bifera produce fioroni e forniti
- Requisiti per l'impollinazione: partenocarpica per i fioroni e non partenocarpica per i forniti.
- Scalarità di maturazione medio-bassa per i fioroni, media per i forniti.
- Medio-bassa resistenza alle manipolazioni e alle spaccature dell'ostiolo.

**CARATTERI DEL PRODOTTO (fioroni):**

**Dimensione frutto:**

- medio (peso medio 60-80 g).

**Caratteristiche del frutto:**

- forma piriforme, simmetrico, diametro massimo verso l'ostiolo, apice piatto, ostiolo stretto con squame piccole dello stesso colore della buccia, costole longitudinali e prominenti.

**Caratteristiche della buccia:**

- mediamente spessa, colore violetto con bande verdi, lenticelle elevate medio-piccole e bianche.

**Peduncolo:**

- corto e spesso, mediamente facile da staccare.

**Caratteristiche della polpa:**

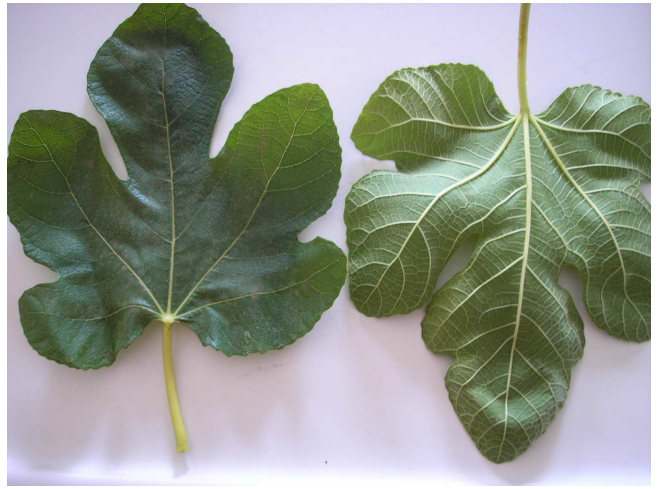
- di colore ambrato, strato violetto attorno alla buccia, brillante mediamente fine e poco soda, molto succosa,
- cavità del frutto piccola.

**Caratteristiche degli acheni:**

- di piccole dimensioni, numerosissimi.

**Sapore :**

- molto saporita e dolce a maturità completa, bassa acidità.





**FICO  
"Regina"**



**PIANTA:**

- di elevato vigore e habitus espanso.

**RAMO DI 1 ANNO:**

Di media lunghezza, colore verde-marrone, gemme medie, coniche, di colore verde.

**FOGLIA:**

Medio-grande (19,5 cm x 18,0 cm in media), pentalobata, lobi spatulati, base del seno peziolare calcarata, margine crenato, picciolo di lunghezza media e di colore verde sulla parte superiore.

**PRODUZIONE:**

- Maturazione dei fioroni a fine giugno-inizi luglio.
- Maturazione dei forniti tra la seconda decade di agosto e l'ultima di settembre.
- Fruttificazione bifera produce pochi fioroni e forniti
- Requisiti per l'impollinazione: partenocarpica per i fioroni e i forniti.
- Scalarità di maturazione media per i fioroni, lunga per i forniti.
- Medio-bassa resistenza alle manipolazioni e alle spaccature dell'ostiolo.

**CARATTERI DEL PRODOTTO (forniti):**

**Dimensione frutto:**

- medio (peso medio 50-70 g).

**Caratteristiche del frutto:**

- forma piriforme appiattita, simmetrico, diametro massimo verso l'ostiolo, apice piatto, ostiolo mediamente largo con squame medie di colore rosa, costole longitudinali e prominenti.

**Caratteristiche della buccia:**

- mediamente spessa, colore violetto con bande verdi, lenticelle medio-elevate e di medie dimensioni, bianche.

**Peduncolo:**

- molto corto e tozzo, molto difficile da staccare.

**Caratteristiche della polpa:**

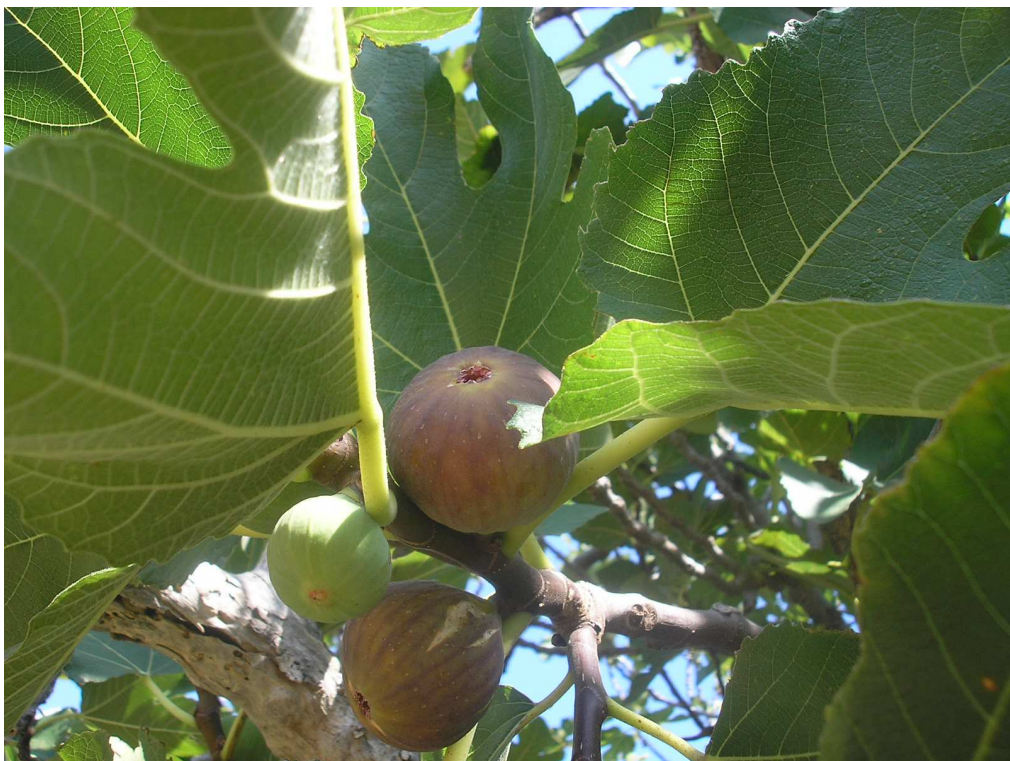
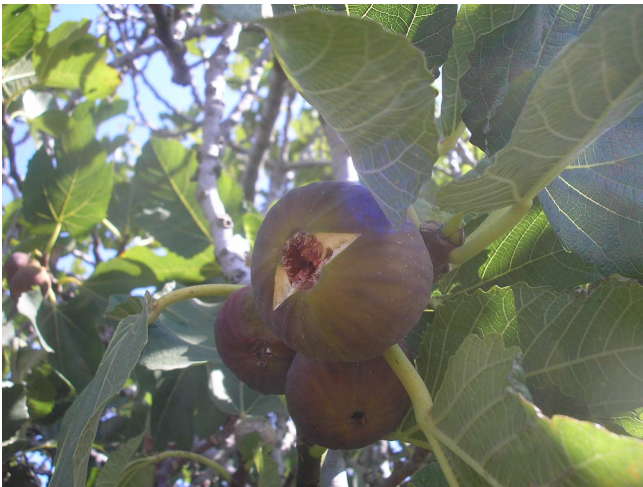
- di colore rosso scuro, non brillante, tessitura media, mediamente succosa,
- cavità del frutto piccola.

**Caratteristiche degli acheni:**

- di medie dimensioni, numerosi.

**Sapore :**

- molto saporita e dolce a maturità completa, bassa acidità, aromatica.





**FICO**  
**"Verde di Natale"**



**PIANTA:**

- di medio-elevato vigore e habitus espanso.

**RAMO DI 1 ANNO:**

Di media lunghezza, colore marrone,  
gemme medie, coniche, di colore verde.

**FOGLIA:**

Medio-grande (19,5 cm x 18,0 cm in media), pentalobata, lobi spatulati, base del seno  
peziolare cordata, margine crenato, picciolo di lunghezza media e di colore verde-giallo.

**PRODUZIONE:**

- Maturazione dei forniti tra l'ultima decade di settembre e la prima di dicembre, la pianta perde le foglie ma rimangono i fichi.
- Fruttificazione unifera produce i forniti
- Requisiti per l'impollinazione: partenocarpica.
- Scalarità di maturazione molto lunga.
- Medio-alta resistenza alle manipolazioni e alle spaccature dell'ostiolo.

**CARATTERI DEL PRODOTTO (forniti):**

**Dimensione frutto:**

- medio-piccola (peso medio 40-60 g).

**Caratteristiche del frutto:**

- forma piriforme appiattita, leggermente asimmetrico, diametro massimo centrale, apice piatto, ostiolo mediamente largo con squame medie dello stesso colore della buccia, costole longitudinali non evidenti.

**Caratteristiche della buccia:**

- mediamente spessa, colore verde, lenticelle elevate medio-piccole e bianche.

**Peduncolo:**

- corto e tozzo, difficile da staccare.

**Caratteristiche della polpa:**

- di colore rosso scuro, brillante mediamente fine e soda, poco succosa,
- cavità del frutto media.

**Caratteristiche degli acheni:**

- di piccole dimensioni, numerosi.

**Sapore :**

- Non molto saporita e poco dolce, retrogusto acidulo.





**FICO**  
**"Fiorone di Oria"**



**PIANTA:**

- di medio-elevato vigore e habitus espanso.

**RAMO DI 1 ANNO:**

Di media lunghezza, colore verde-marrone, gemme medie, coniche, di colore verde, perule rosa.

**FOGLIA:**

Medio-grande (20,2 cm x 21,0 cm in media), penta o trilobata, lobi spatulati, base del seno peziolare cordata, margine dentato, picciolo di lunghezza media e di colore verde-giallo.

**PRODUZIONE:**

- Maturazione dei fioroni tra la terza decade di giugno e la prima di luglio.
- Maturazione dei forniti tra la prima decade di agosto e la prima di settembre.
- Fruttificazione bifera produce fioroni e forniti
- Requisiti per l'impollinazione: partenocarpica per i fioroni e per i forniti.
- Scalarità di maturazione media per i fioroni e per i forniti.
- Media resistenza alle manipolazioni e alle spaccature dell'ostiolo.

**CARATTERI DEL PRODOTTO (fioroni):**

**Dimensione frutto:**

- medio (peso medio 60-80 g).

**Caratteristiche del frutto:**

- forma piriforme, leggermente asimmetrico, diametro massimo verso l'ostiolo, apice piatto, ostiolo stretto con squame piccole dello stesso colore della buccia, costole longitudinali e prominenti.

**Caratteristiche della buccia:**

- sottile e ruvida, colore violaceo scuro, lenticelle elevate piccole e bianche.

**Peduncolo:**

- lungo e sottile, mediamente difficile da staccare.

**Caratteristiche della polpa:**

- di colore rosso scuro, brillante granulosa e soda, poco succosa,
- cavità del frutto piccola.

**Caratteristiche degli acheni:**

- di grandi dimensioni, numerosi.

**Sapore :**

- molto saporita e dolce, aroma di vaniglia, alta acidità.





**FICO**  
**"Fiorone nero di Sava"**



**PIANTA:**

- di medio-elevato vigore e habitus espanso o pendulo.

**RAMO DI 1 ANNO:**

Di media lunghezza, colore verde-marrone,  
gemme medie, coniche, di colore rosa.

**FOGLIA:**

Medio-grande (21,6 cm x 21,0 cm in media), trilobata, lobi spatulati, base del seno peziolare cordata, margine ondulato, picciolo lungo e di colore verde-giallo sulla parte superiore.

**PRODUZIONE:**

- Maturazione dei fioroni tra la prima e la seconda decade di luglio.
- Maturazione dei forniti tra la seconda decade di agosto e la prima di settembre.
- Fruttificazione bifera produce fioroni e forniti
- Requisiti per l'impollinazione: partenocarpica per i fioroni e per i forniti.
- Scalarità di maturazione medio-bassa per i fioroni, media per i forniti.
- Media resistenza alle manipolazioni e alle spaccature dell'ostiolo.

**CARATTERI DEL PRODOTTO (fioroni):**

**Dimensione frutto:**

- medio (peso medio 60-80 g).

**Caratteristiche del frutto:**

- forma piriforme appiattita, asimmetrico, diametro massimo centrale, apice piatto, ostiolo mediamente largo con squame piccole e rosa, costole longitudinali e prominenti.

**Caratteristiche della buccia:**

- mediamente spessa, colore violaceo con piccole bande verdi, lenticelle elevate medio-piccole e bianco-rosa.

**Peduncolo:**

- corto e spesso, mediamente facile da staccare.

**Caratteristiche della polpa:**

- di colore rosso, brillante mediamente fine e soda, mediamente succosa,
- cavità del frutto media.

**Caratteristiche degli acheni:**

- di piccole dimensioni, mediamente numerosi.

**Sapore :**

- molto saporita e dolce a maturità completa, molto aromatica, media acidità.

